



LINDEBERGS  
GOLFKLUBB

# BANUTVECKLINGSP 2025-2030

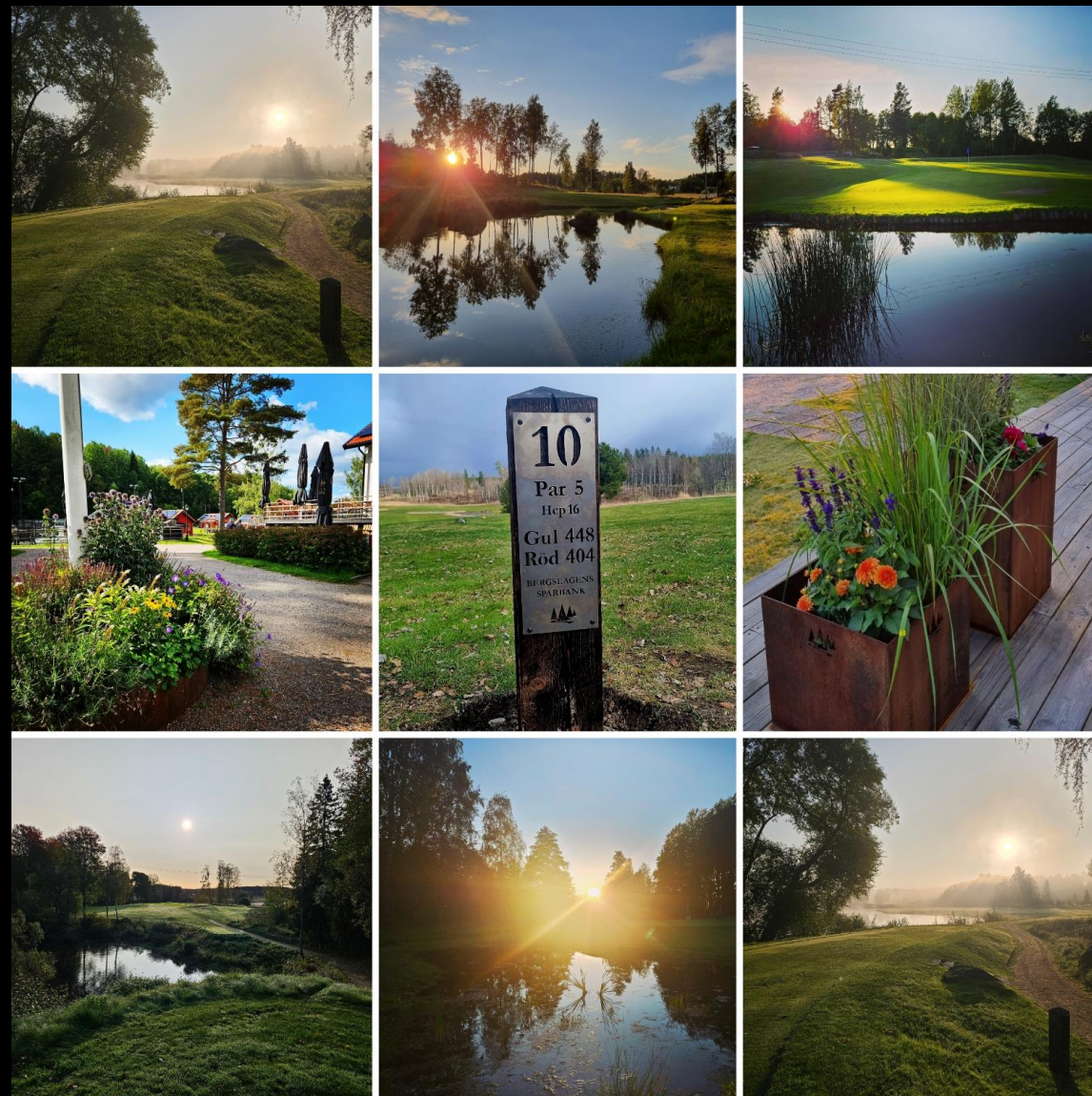
# Vision

---

Lindesbergs Golfklubb erbjuder en stadsnära, naturskön anläggning av hög kvalitet som främjar gemenskap, friskvård och rekreation samt är i harmoni med miljön.

Golfbanan är en naturskön park- och skogsbana. Uthuggen ur skogen och berget ligger den där – mitt i den trolska Bergslagen med den slingrande Arbogaån som följeslagare.

*”Vår vision är att erbjuda medlemmar, gäster och besökare en positiv upplevelse av sport, gemenskap, boende och natur. Upplevelseverksamhet är ett ledord för vår klubb”.*



# Generellt på alla håll

- Införa hektometersystem
  - *Tee kommer då att bli ex 58, 55, 50 och 45*
- Rensa och snygga till alla dammar
  - *Hålla efter och hålla en hög estetisk kvalitet på alla dammar*
  - *Följa upprättat rotationsschema*
- Översyn av klipplinjer
  - *Se till att klipplinjerna främjar spelet och ger en estetisk utformning av hålet*
- Översyn av bunkrar
  - *Skära bunkerkanter och se till att bunkrarna håller en hög standard utan ogräs och med rätt sanddjup*
  - *Följa upprättat rotationsschema*
- Mätpunkter på tees
  - *Ska sättas ut och följa golfens regler*
- Teestationer
  - *Ska vara enhetliga med bänk, papperskorg och bolltvätt och vara strategiskt placerade på dom tees där stationerna finns*

# Årlig översikt

- Översyn av klipplinjer
  - *Se till att klipplinjerna främjar spelet och ger en estetisk utformning av hålet*
- Översyn av bunkrar
  - *Finns det behov av avvikelser från rotationsschemat*
  - *Kanter ska skäras*
  - *Se över sanddjup*
- Översyn av bevattningssystem
- Översyn av robotar

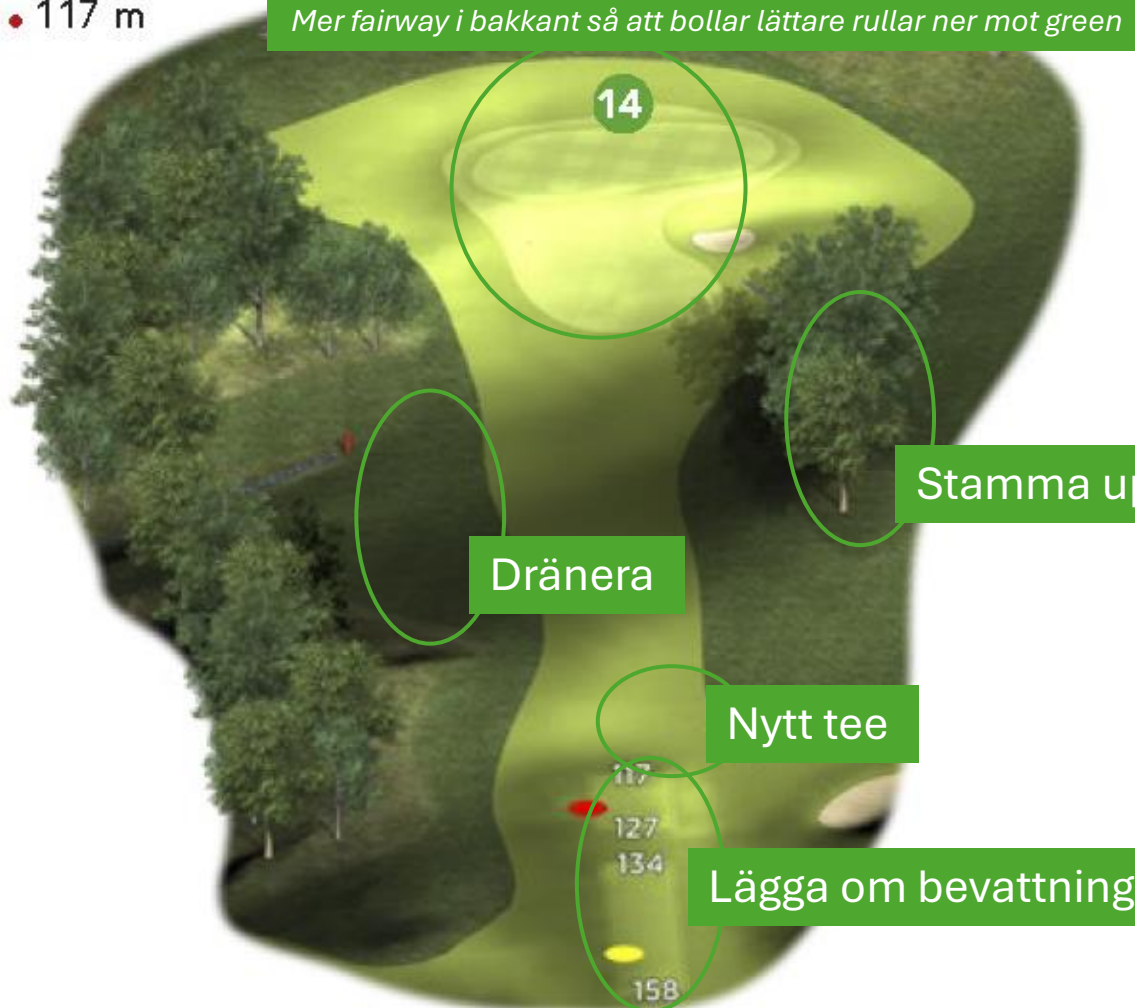
# 1

Par 3

Index 7

● 135 m

● 117 m



## Ändra klipplinjer

*Mer fairway i bakkant så att bollar lättare rullar ner mot green*

14

Stamma upp träd

Dränera

Nytt tee

Lägga om bevattnings och bredda bakre delen av tee

## Åtgärder

-Anlägga ny tee

-Lägga om bevattningen på tees

-Öka standard på tees

*Hålpipa och dressa för bättre spelbarhet*

-Anlägga väg fram till mitten av tee

*Vänsterkanten på tee sluttar och behöver jämnas till*

-Klipplinjer runt green

*Mer fairway i bakkant så att bollar lättare rullar ner mot green*

-Dränering

-Röja dungen till vänster

-Göra bunkern mer synlig från tee

-Renovera bunkern

-Stamma upp träd

## Bibehålla & Framhäva

-Fin utsikt över banan

-Framhäva muren

*Se till att muren syns tydligt då den ger ett estetiskt intryck till hålet*

# 2

Par 4

Index 11

• 328 m

• 281 m



## Åtgärder

- Rikta om och bygga ut gul tee
- Justera formen på röd tee
- Lägga om bevattningen på tees
- Klippa fairway närmare röd tee
- Bygga parkering och korta av grusvägen från tee
- Anlägga nytt tee
- Renovera greenbunkern
- Jämna till fairway

*Lägga igen gropar och "diket" som går tvärs över fairway*

- Lägga om green för mindre vatteninrinning

*Ett större projekt som ingår i en egen utredning om ev ombyggnad av hål 2 och 3*

- Röja och framhäva berget på vänster sidan
- Eventuellt ta bort syrenhäcken

*Bör ses över innan ifall häcken fyller en funktion ur säkerhetssynpunkt*

## Bibehålla & Framhäva

- Naturen runt hela hålet framförallt runt tee
- Framhäva jordkällaren

*Se till att jordkällaren syns tydligt då den ger ett estetiskt intryck till hålet*

# 3

Par 4

Index 3

● 330 m

● 280 m



## Åtgärder

- Bredda och rikta om röd tee
  - Dränera teeområdet
  - Anlägga nytt tee
  - Renovera bunkrar
  - Stamma upp träd på hela hålet
  - Göra om klipplinjerna
  - Ta hand om trädet i bunkern
  - Hela hålet bör göras om till par 3 med tee på andra sidan av vägen
- Ett större projekt som ingår i en egen utredning om ev ombyggnad av hål 2 och 3*

## Bibehålla & Framhäva

- Trädet i bunkern

# 4

Par 4  
Index 5  
• 332 m  
• 294 m

Behöver mer sol

240  
202 / 98

208  
171 / 128

193  
156 / 141

271  
231 / 60

211  
171 / 127

196  
156 / 142

179  
139 / 131

Flytta alternativt renovera bunkern

Nytt tee

## Åtgärder

- Flytta teestolpe och anlägga teestation enligt standard
- Bör ligga närmare tee*
- Ta bort de döda björkarna på vänstersidan
- Anlägga nytt tee
- Flytta alternativt renovera bunkern till vänster
- Snygga till området bakom green
- Ta ner träd för mer sol runt green
- Golfbilskylt vid green
- Ändra klipplinjerna vid inspelet

*Är idag väldigt smalt och bör breddas för bättre inspelsmöjligheter*

## Bibehålla & Framhäva

- Tallridån



# 5

Par 5  
Index 9  
● 470 m  
● 391 m

Lyfta spridarna runt green

Renovera dammen

Ändra form och placering på befintliga bunkrar och anlägga en ny bunker

Dränera och därefter placera ut rödmarkeringar

Lägga om bevattningen på tees



## Åtgärder

- Rikta om vit, gul och röd tee
- Ändra klipplinjerna
- Lägga om bevattning på tees
- Ta bort sly och höggräs runt tees
- Ta bort sly och buskar i högra ridån
- Dränera blötområdet

*Ta hjälp av extern entreprenad*

- Placera ut rödmarkering

*Kan göras först när dränering av området är gjord*

- Klipplinjer på fairway ska ses över

*Ruffen ska börja tidigare innan dammen för att fånga upp rullande bollar*

*Fairway ska breddas. Ruffen ska breddas efter att dränering har gjorts*

- Ändra form och placering på bunkrar och anlägga en ny bunker

*Bunker 1 och 3 ska ändra form. Bunker 2 ska delvis läggas igen*

*För att minska risken att hamna i alla tre bunkrar*

*Bunker 4 bör anläggas för att styra spelet till vänster*

- Renovera dammen
- Röja berget till vänster
- Lyfta spridarna runt green

## Bibehålla & Framhäva

- Många strategiska val
- Dammens närhet till greenen

# 6

Par 3  
Index 17  
● 100 m  
● 80 m



## Åtgärder

-Bygga ut gul tee alternativt åtgärda röd tee och plana ut gul tee

*Bygga ut gul tee så röd tee får plats framför*

-Justera vägen upp till tee

-Röja sly runt toaletten och vänster om green

-Trimma framför röd tee

*Jämna till håligheter och hålla ned höggräs*

-Justera klipplinjerna vid inspel

*Bredda inspelet så fler bollar rullar in på green*

## Bibehålla & Framhäva

-Greenbunkern ligger bra och har bra form

# 7

Par 4

Index 1

● 370 m

● 320 m



## Åtgärder

-Röja sly på sidan av berget

-Anlägga ny tee

-Dränera området vid tee

*Få upp kvalitén på teeområdet*

-Återställa vägen vid tee

*Alla går/åker i detta område och det blir lätt slitet*

-Bygga ut gul tee och rikta om gul och röd tee

-Hålla efter höggräset vänster om fairway

*Underlätta för att mindre antal bollar ska försvinna och dra ner tiden för letande*

-Höja svackan i green för mindre vattenansamling

-Next tee skylt efter green

-Gallra/Ta bort grandungen höger före green

## Bibehålla & Framhäva

-Berget som ger karaktär åt hålet

# 8

Par 4

Index 13

● 340 m

● 284 m

Ta bort träd för mer sol

25

Renovera bunkern

213  
172 / 180

257  
219

Gräva ur dammen

180  
139 / 180

Nytt tee

## Åtgärder

- Anlägga nytt tee
- Rikta om röd tee
- Ta bort gångvägen till fairway
- Röja sly vänster om tee
- Uppstammning av träd runt hela hålet
- Renovera greenbunkern
- Gräva ur dammen
- Ta bort träd för mer sol
- Se över alternativ för området bakom green så mindre antal bollar försvinner

## Bibehålla & Framhäva

- Fina vyer över hålet
- Många spelalternativ
- Klipplinjer

# 9

Par 5

Index 15

● 446 m

● 350 m

Slänta av

Slutföra dialog om huruvida trädet ska vara kvar

Renovera bunkern

Behöver sol

## Åtgärder

- Ta bort träd vid gul tee för mer sol
- Röja sly vid gul tee
- Så gräs framför gul tee
- Grusa vägen till gul tee
- Ta bort konstgräs från bron och grusa
- Lägga om bevattning på röd tee
- Stamma upp träd i början av fairway
- Renovera bunker
- Bestämna om björken ska vara kvar  
*Björken suger mycket näring i marken och området runt trädet är av låg kvalitet*
- Slänta av greenområdet
- Se över klipplinjer på fairway och inspel
- Ta bort döda träd höger om green
- Röja sly höger om green

## Bibehålla & Framhäva

- Fina vyer

# 10

Par 5

Index 16

448 m

• 404 m

25

Se över klipplinjerna

Lägga igen diket  
& kolla på att justera out

Renovera dammen

Jämna ut fairway

Nytt tee

Lägga om bevattning

Bygga ut vit tee

## Åtgärder

-Riva lusthuset

*Lusthuset är i dåligt skick*

-Ritning för ny fikaplats ska tas fram

*I ritningen ingår även nuvarande väg som behöver renovering*

-Röja sly vid tee

-Ta bort häcken vid tee

-Lägga om bevattning på gul och röd tee

-Bygga ut vit tee

-Anlägga nytt tee

-Fylla i gropar på fairway för att göra den jämnare

-Renovera och bygga ut dammen

-Ta bort ruff framför vägen

-Lägga igen diket och se över out-linjen

-Släta ut kullarna och lägga igen gräsbunkrarna

-Se över klipplinjerna vid green

-Röja sly bakom green mot ån

-Rensa dammen

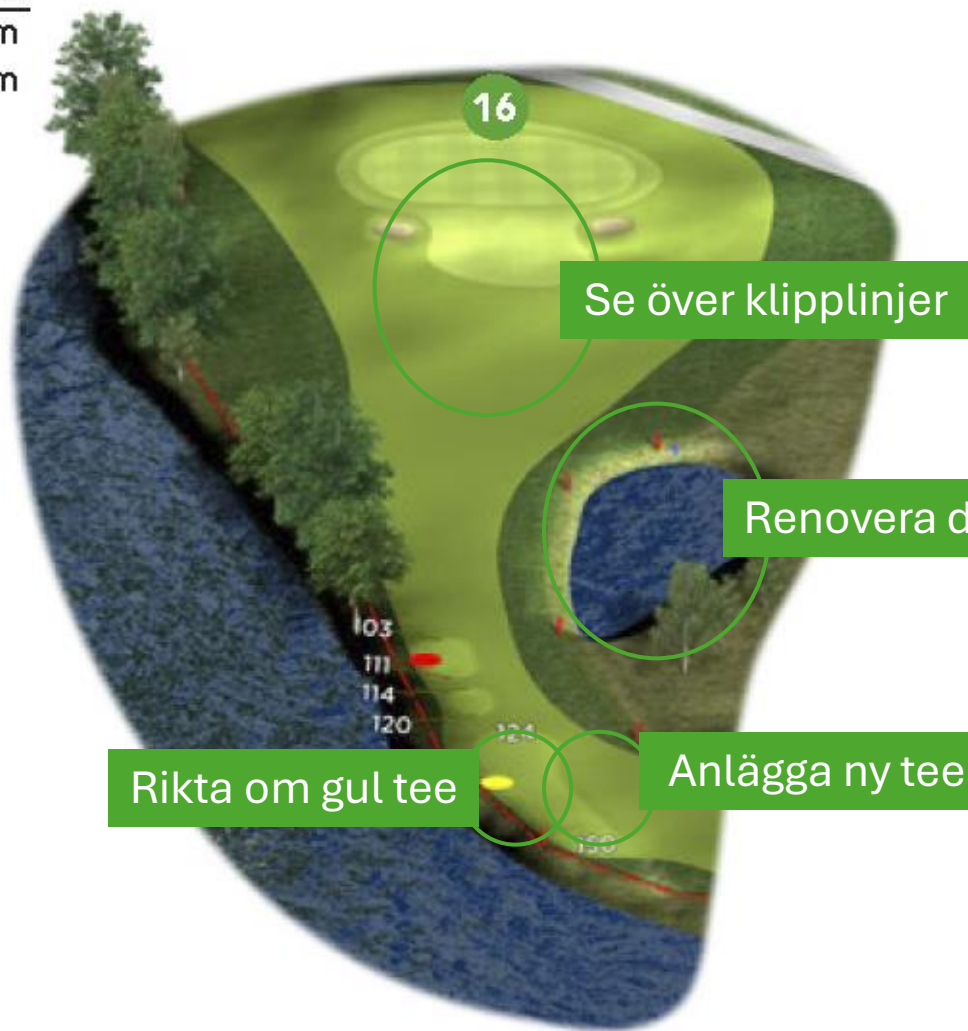
## Bibehålla & Framhäva

-Träden till vänster som ger en fin estetik

-Greenbunkerns placering

# 11

Par 3  
Index 18  
● 145 m  
● 110 m



## Åtgärder

- Anlägga ny teestation enligt standard
- Rikta om gul tee
- Renovera dammen
  - Ta bort gammalt vattenstopp*
- Ta bort dött träd bakom green
- Se över klipplinjer
  - Mer fairway på hela hålet*
- Röja längst å-kanten
  - Framhäva närheten till vattnet*
- Jämna till marken mellan tee och green

## Bibehålla & framhäva

-Ån

# 12

Par 5  
Index 12  
● 440 m  
● 398 m

Renovera bunker

Röja högräset

Jämna ut och anlägga mer ruff

Nytt tee

Rikta om röd tee

Behöver mer sol

## Åtgärder

- Trimma runt vägen till tee
- Ta ner träd vid tee för mer sol
- Jämna till gul tee
- Lägga om bevattningen på gul och röd tee
- Rikta om röd tee
- Ta bort oanvänt tee
- Anlägga nytt tee
- Se över klipplinjerna på fairway
- Röja högräset vänster efter bron längst åkanten
- Jämna ut området vänster efter ån och anlägga ruff
- Ta ner träd vid green för mer sol
- Renovera bunkern
- Se över klipplinjerna runt green
- Fixa semaforen
- Måla och rikta upp*
- Lägga om green och greenområdet
- Behöver en större utredning men området är väldigt svårspelat*

## Bibehålla & Framhäva

- Vackra vyer
- Stentrappan



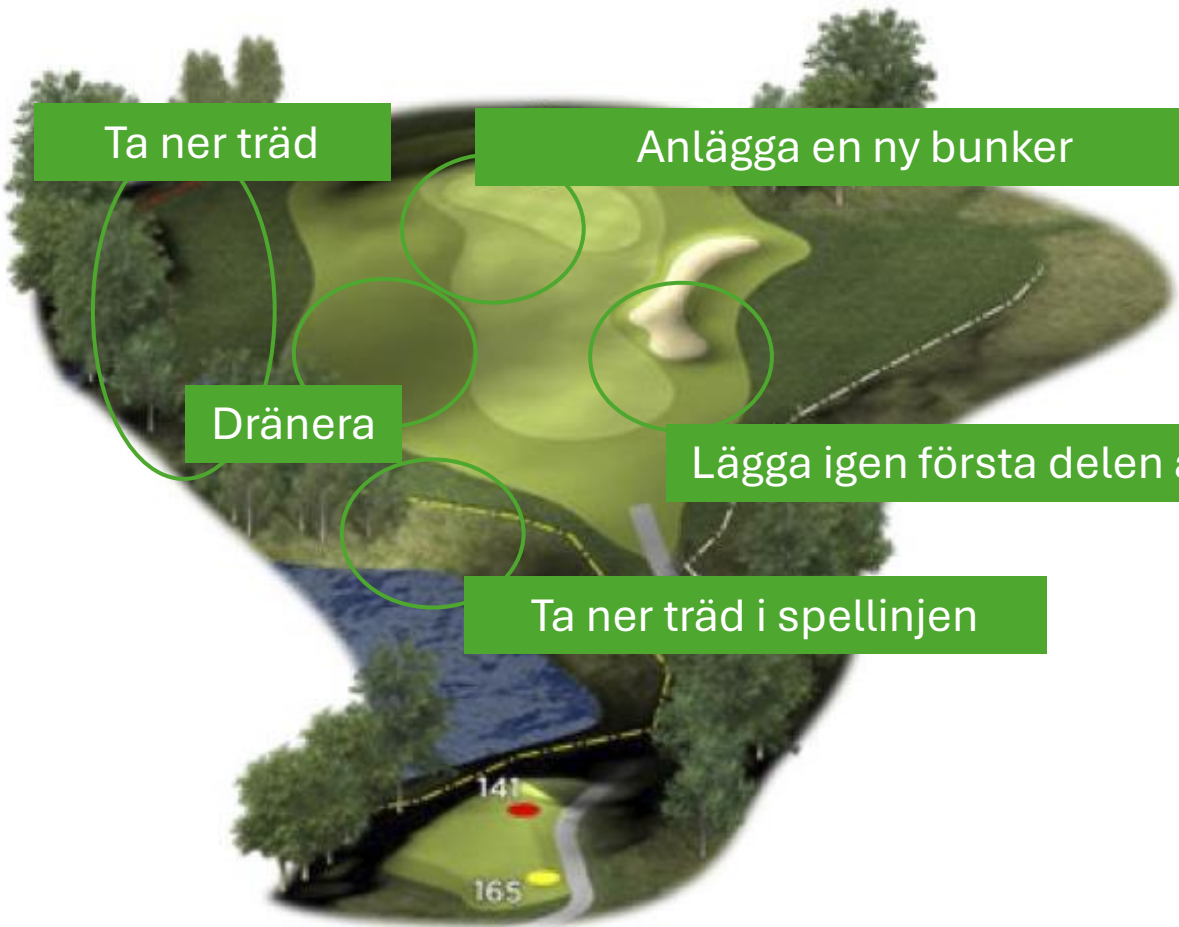
# 13

Par 3

Index 4

● 167 m

● 145 m



## Åtgärder

- Röja sly vid teeområdet
- Ta ner träd i spellinjen
- Röja sly i ravinen
- Lägga igen första delen av bunkern
- Bygga ny bunker vänster om green
- Dränera vänster sida mot skogen
- Ta ner träd för att få fram ån

## Bibehålla & Framhäva

- Vägen till green
- Foregreen har bra kvalitet
- Vackra vyer

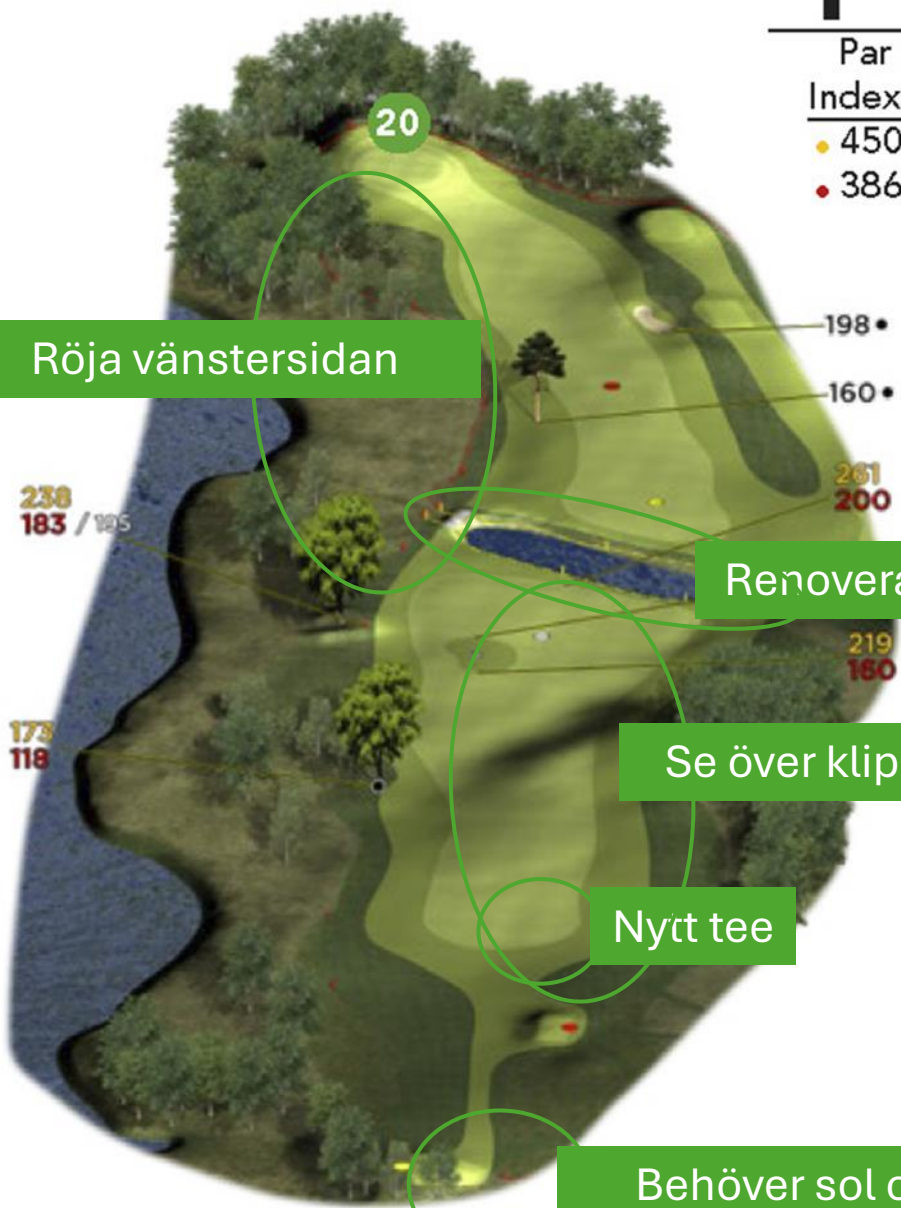
# 14

Par 5

Index 10

● 450 m

● 386 m



Röja vänstersidan

Renovera dammen

Se över klipplinjerna

Nytt tee

Behöver sol och bygga ut gul tee

## Åtgärder

- Ta ner träd vid gul tee för mer sol
- Bygga ut gul tee
- Anlägga nytt tee
- Se över klipplinjerna från röd tee till dammen
- Få fram bron så den blir mer synlig
- Renovera dammen
- Olika alternativ finns som behöver utredas*
  - byta rör och höja vattennivån i dammen
  - helrenovering av damm och bro, oklart om maskin kan köra fram
- Röja vänster sidan
- Glesa ur dungen till vänster
- Röja sly vid pliktområdet höger om green
- Renovera fairwaybunkern

## Bibehålla & Framhäva

- Vackra vyer
- Forsen bakom tee
- Bra kvalitet på foregreen

# 15

Par 4

Index 2

● 280 m

● 240 m

Bygga om bunkrar och bredda inspelet

188  
150

199  
159

193  
153

185  
124

153  
112 / 100

Nytt tee

Bredda golfbilsväg

Bredda och rikta om röd tee

Rikta om gul tee

## Åtgärder

- Anlägga nytt tee
- Rikta om gul tee
- Lägga om bevattning på tees
- Bredda och rikta om röd tee
- Bredda golfbilsväg vid gul tee
- Renovera fairwaybunkern
- Röja vänster sida mot ån
- Bygga om bunkrar och bredda inspel
- Golfbils/wc/röd tee skylt
- Trimma innerkant dogleg
- Röja bakom green mot forsen
- Jämna till området bakom green
- Måste göras för att robot ska kunna klippa*
- Förlänga golfbilsvägen från bunkern
- Se över hinder bakom green för möjlighet till dropp

## Bibehålla & Framhäva

- Ån
- Fina vyer
- Foregreen har bra kvalitet
- Bra kvalitet på green

# 16

Par 3

Index 8

● 125 m

● 90 m



Jämna till och anlägg ruff

Renovera broar

Rikta om röd tee

## Åtgärder

- Bredda och rikta om gul tee
- Lägga om bevattning på gul tee
- Rikta om röd tee
- Renovera broarna
- Alternativt stänga av broarna om det är en säkerhetsrisk*
- Ta bort rododendron
- Ändra klipplinjerna runt green
- Jämna till och anlägg ruff före green
- Röja sly vänster bakom green

## Bibehålla & Framhäva

- Vackra vyer
- Stenmuren

# 17

Par 4  
Index 14  
● 340 m  
● 290 m



Utred anläggning ny greenbunker

Utred anläggning av fler bunkrar

Nytt tee

Öppna upp för mer vyer

## Åtgärder

- Röja sly bakom tee
- Lägga om bevattning på gul och röd tee
- Öppna upp vyer runt tee
- Ta bort häcken vid gul tee
- Anlägga nytt tee
- Utred anläggning av fler fairway- och greenbunkrar
- Ändra klipplinjer på fairway och inspel

## Bibehålla & Framhäva

- Tee ligger högt och fint

# 18

Par 4

Index 6

● 360 m

● 300 m



## Åtgärder

- Bygga ut och rikta om gul och vit tee
- Lägga om bevattning på tee
- Ta ner träd för mer sol och som är i vägen för utslag från tee
- Anlägga nytt tee
- Höja kvalitén på vägen ner till fairway
- Se över klipplinjerna
- Renovera dammar
- Fylla igen gropar för jämnare fairway
- Renovera bunker
- Röja sly i vänstra skogen
- Röja sly i dungen till vänster om green
- Plana ut green och greenområdet

*Kräver en egen utredning*

## Bibehålla & Framhäva

- Vackra vyer
- Dammar

# KORTHÅLSBANAN



## Åtgärder

- Se över alla klipplinjer för mer fairway
- Byta ut alla mattor
- Flytta på fyrans tee
- Nya tee skyltar
- Bredda hål 1 - höger
- Bredda hål 3 - höger
- Renovera greenbunker
- Starta utredning för att utveckla området

## Bibehålla & Framhäva

- Bra med mattor på utslagsplatserna

# 2025-2030

---

Banutvecklingsplanen för 2025-2030 är ett levande dokument och är baserat på projektet bättre spelupplevelse. Visionen med utvecklingsplanen är att kunna ge en bättre spelupplevelse för olika nivåer av spelare. Under åren som planen fortlöper kommer arbetet med att realisera banutvecklingsplanen att pågå och dokumentet kommer att uppdateras så att den alltid hålls ajour.

