

NY GOLF & PADELHALL PÅ LINDESBERGS GOLFKLUBB

På vårmötet den 22 mars, 2018 beslutade våra medlemmar att ge styrelsen i uppdrag att upplåta nyttjande av mark, uppföra ett arrendeavtal samt genomföra projektet av en ny golf- och padelhall. På mötet framfördes även önskemål från medlemmar att inkludera toalett och dusch i hallen, ett enklare trinettkök, en uteplats och fler fönsterpartier för bättre ljusinsläpp. Huvudentreprenören i projektet, J Anderbert Bygg AB, har tagit till sig av medlemmarnas synpunkter och justerat byggritningarna och inkluderat förslagen, se ritningar nedan.

Ytterligare en utomhussäsong har passerat där golfklubbens padelverksamhet har växt i en takt som varit svår att förutspå. För att hantera efterfrågan byggdes ytterligare en utomhusbana som togs i bruk första veckan i juli. Bokningsbara tider är kl. 7-22 varje dag och våra kalkyler låg på 15 procents beläggning i perioden april-september på en bana. När vi nu summerar säsongen hamnar vi på ca 38 procent på två banor. Antalet bokade spelare har ökat med 100 st, från 200 till 300 under säsongen. Medlemsantalet i Linde Padel har ökat med 40 st till över 130. Antalet serielag som spelar seriematcher utomhus varje vecka i perioden april-oktober är numera 60 lag, fördelat på 36 herrlag och 24 damlag. Totalt 120 spelare som spelat över 500 ligamatcher under 2018 och antalet bokade timmar överstiger 1650. Fler står på kö för att få komma in och spela. Lindesberg är inte unikt gällande denna utveckling utan samma tillväxt sker över hela landet där det i dag finns 300 banor tillgängliga men siktet är att bygga ytterligare 700 banor för att möta efterfrågan på Sveriges snabbaste växande sport.

För att hantera seriespelen och efterfrågan på strötidskunder kommer vi behöva nyttja inomhusbanorna betydligt mer än vad de tidiga kalkylerna visat och säsongerna kommer att gå i varandra. Därför är särskiljer vi inte på inne- och utebanor i vår nya budget, se nedan.

Golf- och padelverksamheten ligger under golfklubbens idrottsverksamhet, som bedrivs på ideell basis, där syftet är att skapa bästa möjliga förutsättningar för att utöva idrott för våra medlemmar mot erläggande av lägsta möjliga medlemsavgift. Den ideella idrottsverksamheten är inte momspliktig och klubben drar inte moms på de kostnader som rör utövande av golf och padel. Golfklubben kan därför inte dra av moms för byggkostnader eller hyreskostnader på hallen, se förtydligande i budget nedan. Entreprenören har varit mycket tillmötesgående efter det faktum att golfklubben måste betala moms på samtliga kostnader och sänkt hyreskostnaden med 50% till 2 procent samt förlängt återbetalningstiden med 2 år så att kalkylerna på årsbasis förblir i paritet med vad som presenterades på vårmötet i mars.

Ett förtydligande av beslutet från vårmötet är att för detta årsmöte godkänna ett ömsesidigt optionsavtal mellan Lindesbergs Golfklubb och J Anderbert Bygg AB som ger golfklubben oåterkallelig optionsrätt att köpa hallen senast år 2031 och att golfklubben förbinder sig att köpa hallen för 4.9 miljoner kronor inklusive moms.

Den nya hallritningen och budgeten hittar ni i helhet nedan.

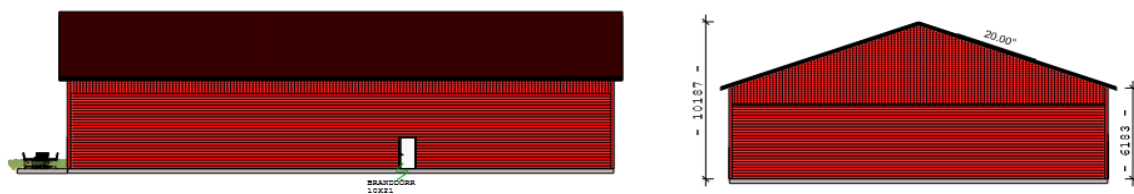
Styrelse & Ledning oktober 2018

Padelbudget 2019 och Prognos 2020

Intäkter padel	Budget 2019*	Prognos 2020
Seriespel	400 000 kr	609 000 kr
Strö- företagstider	590 000 kr	730 000 kr
Summa	990 000 kr	1 339 000 kr
Medlemskap	75 000 kr	75 000 kr
Sponsorer	75 000 kr	75 000 kr
Summa	150 000 kr	150 000 kr
Totalt	1 140 000 kr	1 489 000 kr
Golfsimulering	25 000 kr	35 000 kr
Totala intäkter	1 165 000 kr	1 524 000 kr
Kostnader		
Hyra inkl. moms	-123 000 kr	-123 000 kr
Drift El/värme/vatten	-50 000 kr	-80 000 kr
Inredning, inventarier	-45 000 kr	-20 000 kr
Skyltmaterial	-20 000 kr	-10 000 kr
Förbrukningsinventarier	-20 000 kr	-20 000 kr
Golfsimulator	-35 000 kr	-35 000 kr
Städ & Underhåll	-20 000 kr	-20 000 kr
Summa	-313 000 kr	-308 000 kr
Avskrivningar utomhusbanor	-94 000 kr	-94 000 kr
Avsättning inomhushall	-409 000 kr	-409 000 kr
Totala kostnader	-816 000 kr	-811 000 kr
Resultat	349 000 kr	678 000 kr

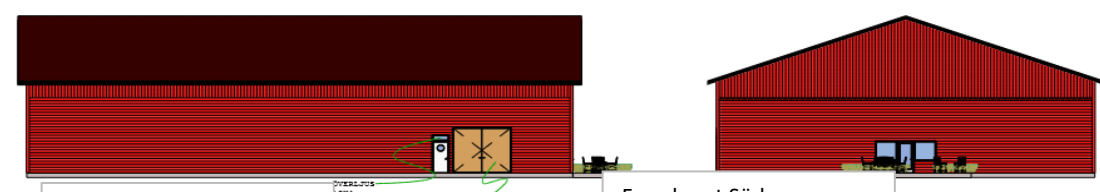
Hallkostnad 4 900 000 kronor inklusive moms
 Årshyra 2% = 123 000 kr inklusive moms
 Avskrivningar utomhusbanor 7 år = 94 000 kr/år
 Avsättning inomhushall = 409 000 kr/år

*Hallen beräknas tas i bruk 1 mars, 2019. Budget baserad på 10 månader.



Fasad mot Öster

Fasad mot Norr

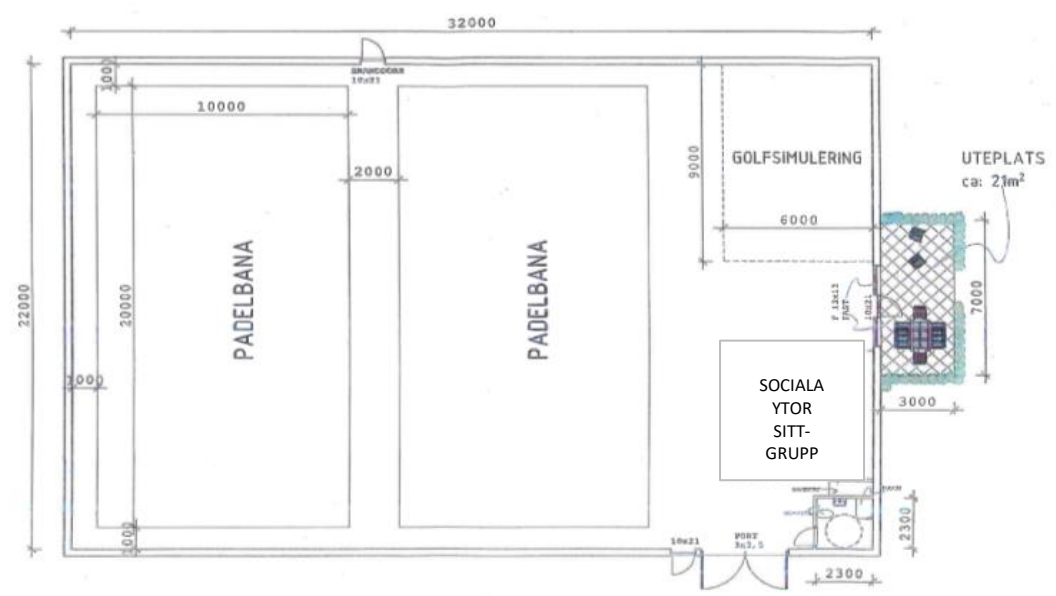


Fasad mot Väster

Fasad mot Söder



Referensobjekt



Planritning



Simulator